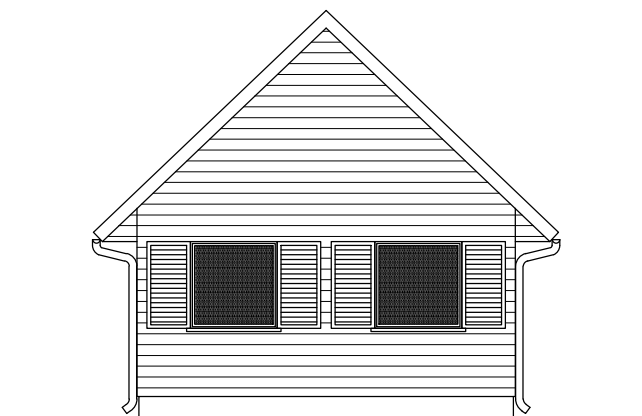
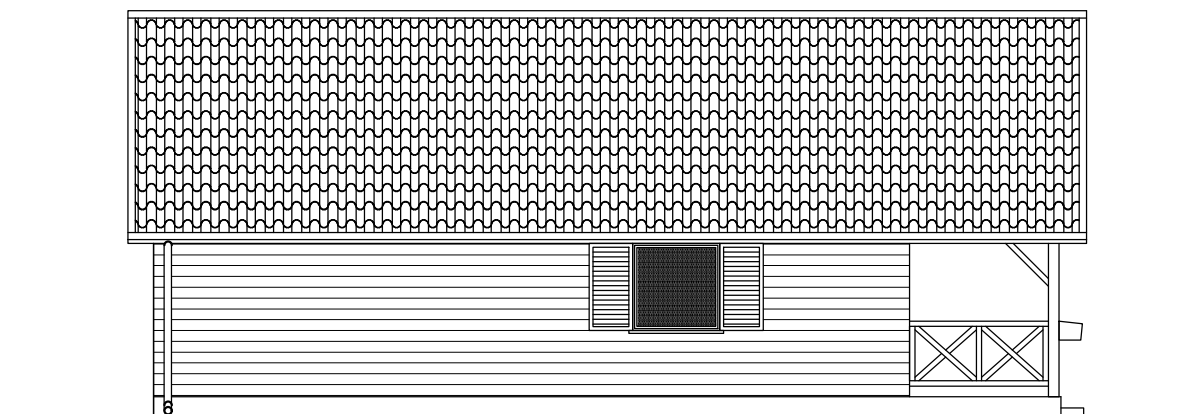


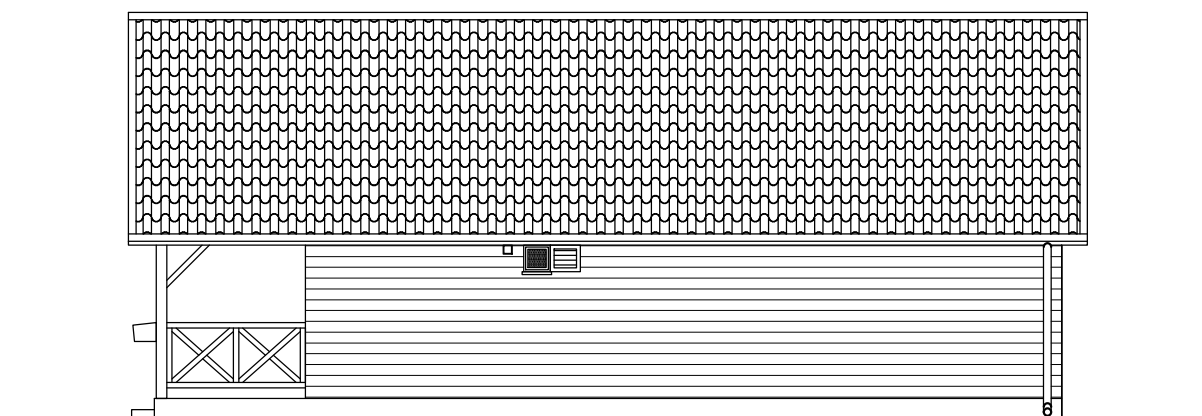
ELEWACJA POŁUDNIOWA



ELEWACJA PÓŁNOCNA



ELEWACJA WSCHODNIA



ELEWACJA ZACHODNIA

ŚCIANY: NATURALNY KOLOR DREWNA
DACH: KOLOR CZERWONY
COKÓŁ: KOLOR NATURALNY
RYNNY I RURY SPUSTOWE: KOLOR BRĄZOWY,
RAL 3007
PODOKIENNIKI: KOLOR BRĄZOWY, RAL 3007

ZESPÓŁ PROJEKTOWY:		PODPIS:	
PROJEKTOWAŁ:	INŻ. WŁODZIMIERZ CHWIEJCZAK		
ASYSTENT:	MGR INŻ. ARCH. ŁUKASZ STASIAK		
OBIEKT / ZAKRES OPRACOWANIA		SKALA	BRANŻA
PROJEKT 4 BUDYNKÓW REKREACJI INDYWIDUALNEJ DZ. NR 392/4, JEDN. EWID.: 060101_1 MIĘDZYRZEC PODLASKI OBRĘB: 0004; UL. ZAHAJKOWSKA 44D, MIĘDZYRZEC PODLASKI		1:100	A
		STADIUM	DATA
		PB	12.2016
RYSUNEK		NR RYS.	
ELEWACJE		PB-MIEDZ-06	