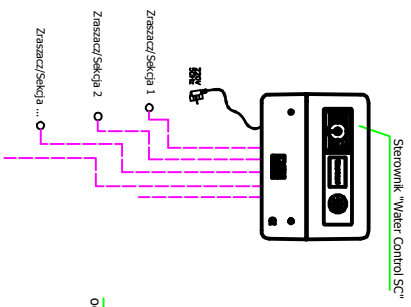
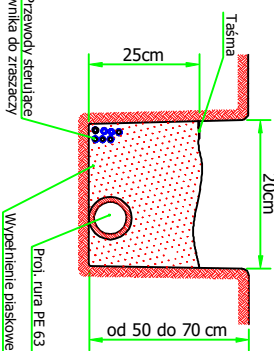


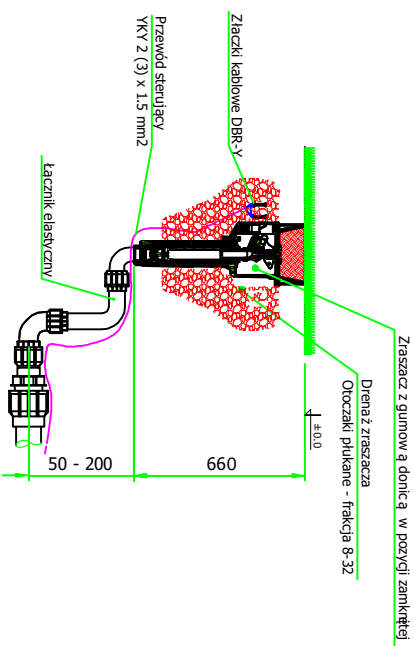
### Schemat połączeń sterownika



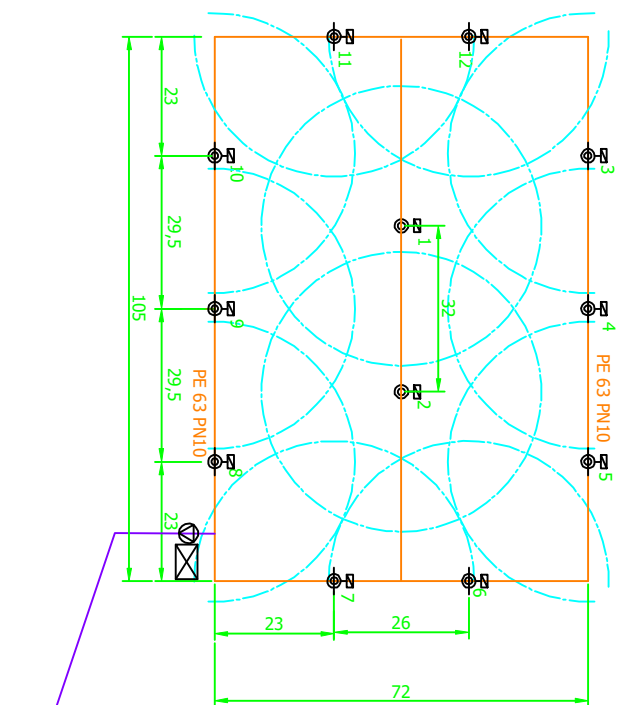
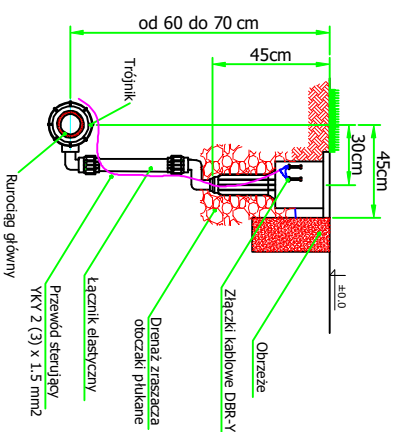
### Przekrój wykopu w obrębie PKTY bojiska



### Schemat zabudowy zraszacza środkowego (zraszacz z gumową donicą - trawnik naturalny)



### Schemat zabudowy zraszacza bocznego



- ☒ Sterownik 12 sekcji
  - Istniejąca studnia z pompą
  - ⊕ Pompa wspomagająca z falownikiem E-drive
  - ⊘ Zasuwa
  - ⊘ Zawór kulowy
- Zraszacze

- ⊕ Środkowy - pełnoobrotowy z gumową donicą, promień minimum 27m; Q=15m³/h; 5,5bar
- ⊘ Boczny - sektorowy, promień minimum 27m; Q=13,5m³/h; 5,5bar

- Rurociągi
- PE-HD / PN10 75
  - PE-HD / PN10 63
  - Przewód sterujący YKY 14\*1,5mm²
  - Przewód sterujący YKY 3\*1,5mm²