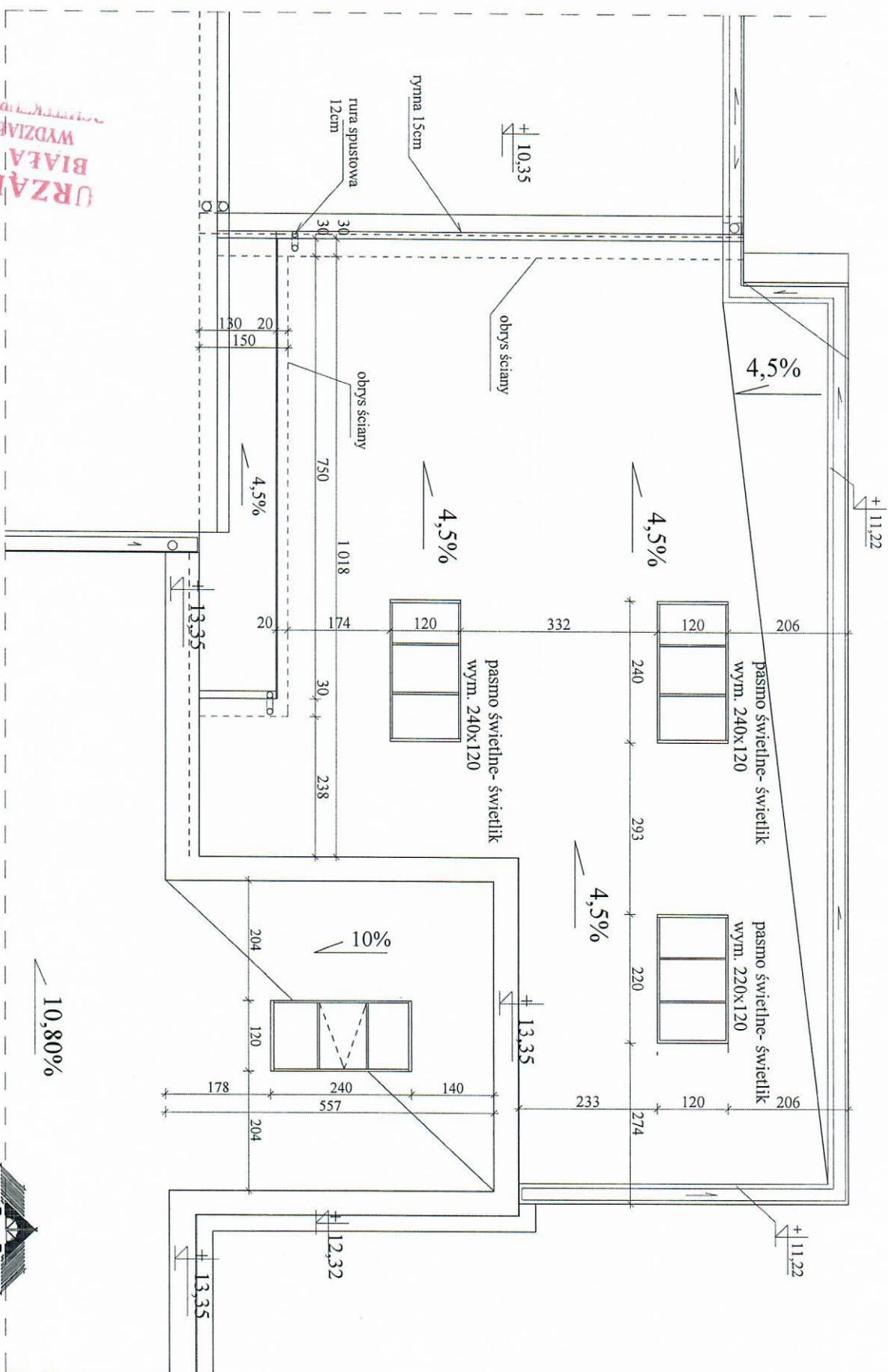


URZĄD MIASTA
BIAŁA PODLASKA
WYDZIAŁ URBANISTYKI
I INŻYNIERYSTYKI

RZUT DACHU - ZABUDOWA TARASU

SKALA 1:100



Pole Szkolny Dwór 28
21-500 Biała Podlaska
tel. (0-83) 342-00-36

RZUT DACHU

OBIEKT: Nowobudowa tarasu w budynku PWSZ w Białej Podl.

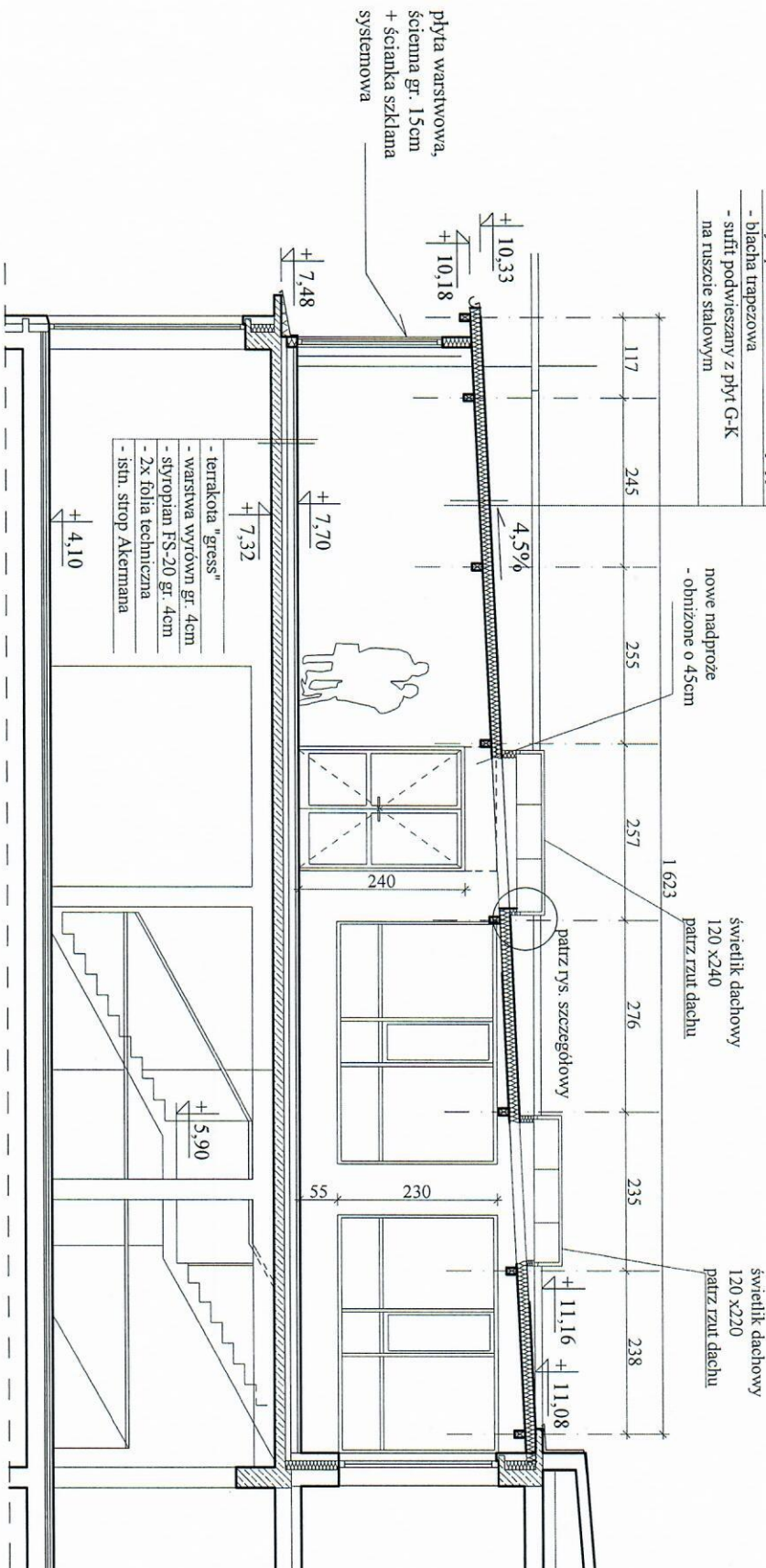
PROJEKTANT: Imię i Nazwisko

mgr inż. arch. Henryk Dolegowski

ASISTENT mgr inż. arch. P. Trojnel

BRANŻA: Arch. DATA: XII. 2006g. SKALA: 1 : 100 NR PRS. 8

- 1x papa termozgrzewalna
- 1x papa asfaltowa
- styropian FS-20 20cm z warst. papy
- blacha trapezowa
- sufit podwieszany z płyty G-K na ruszcie stalowym



PRZEKRÓJ - ZABUDOWA TARASU

SKALA 1:100

URZĄD MIASTA
BIAŁA PODLASKA
WYDZIAŁ URBANISTYKI,
ARCHITEKTURY I INŻYNIERSTWA



Plac Szkolny Dwór 28
21-500 Bioto Podlaska
tel. (0-83) 342-00-36

OBIEKT: Nadbudowa tarasu w budynku PWSZ w Bioto Podl.

PRZEKRÓJ

PROJEKTANT: Imię i Nazwisko UPRAWNIENIA: PODPIS:

mgr inż. arch. Henryk Dołęgowski 259/00-25

ASISTENT mgr inż. arch. P. Trojnel

BRANŻA: Arch. DATA: XII. 2006r. SKALA: 1 : 100 NR rys. 4