

Pantone 658 Pantone Cool Gray 3 Pantone 658

Farby użyte w projekcie

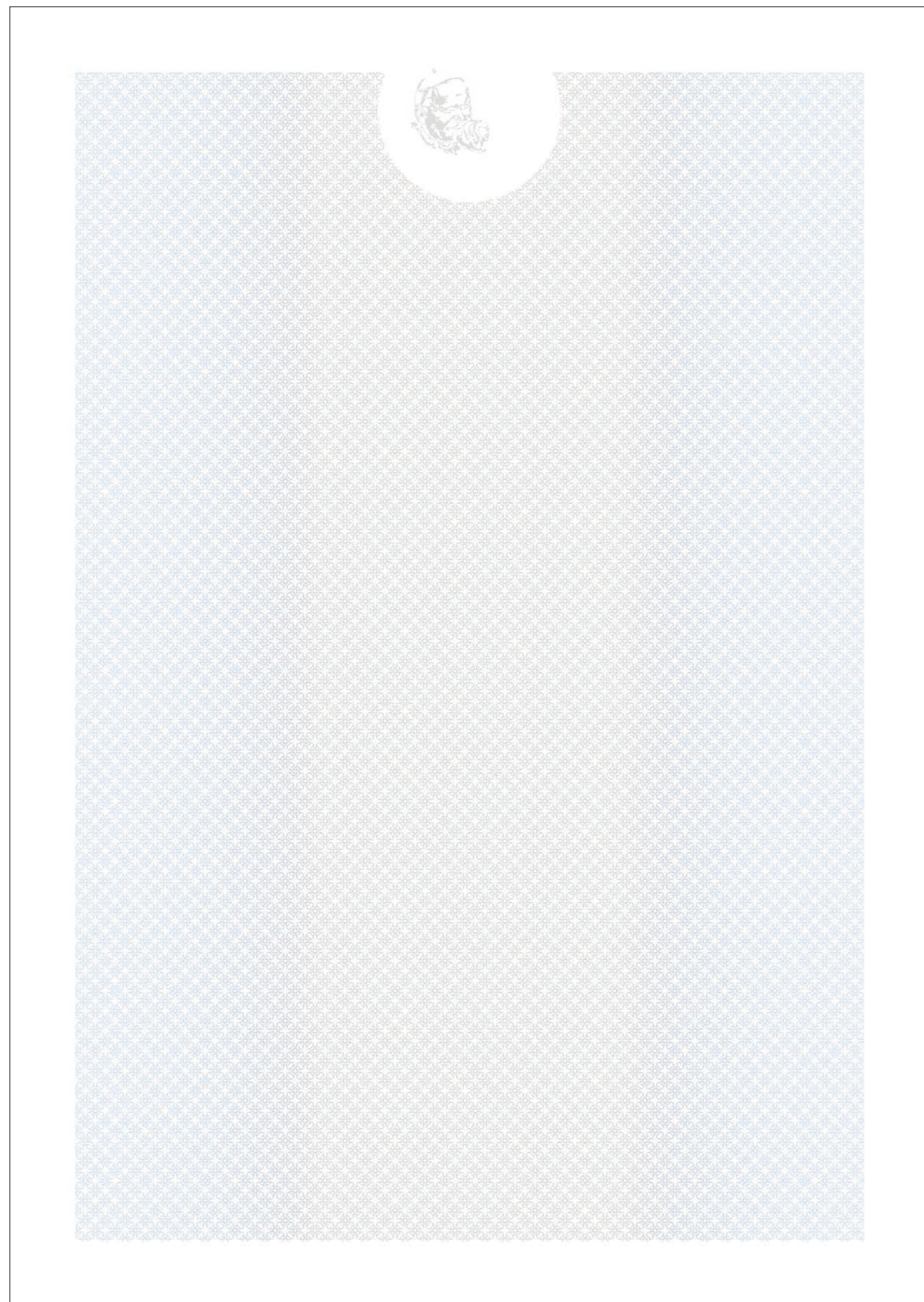
druk irysowy:
Pantony 658 + Cool Gray 3

Farba aktywna w UV
Pantone 2746
Numeracja - kolor czarny

Pantone 1245

Pantone CoolGray 10

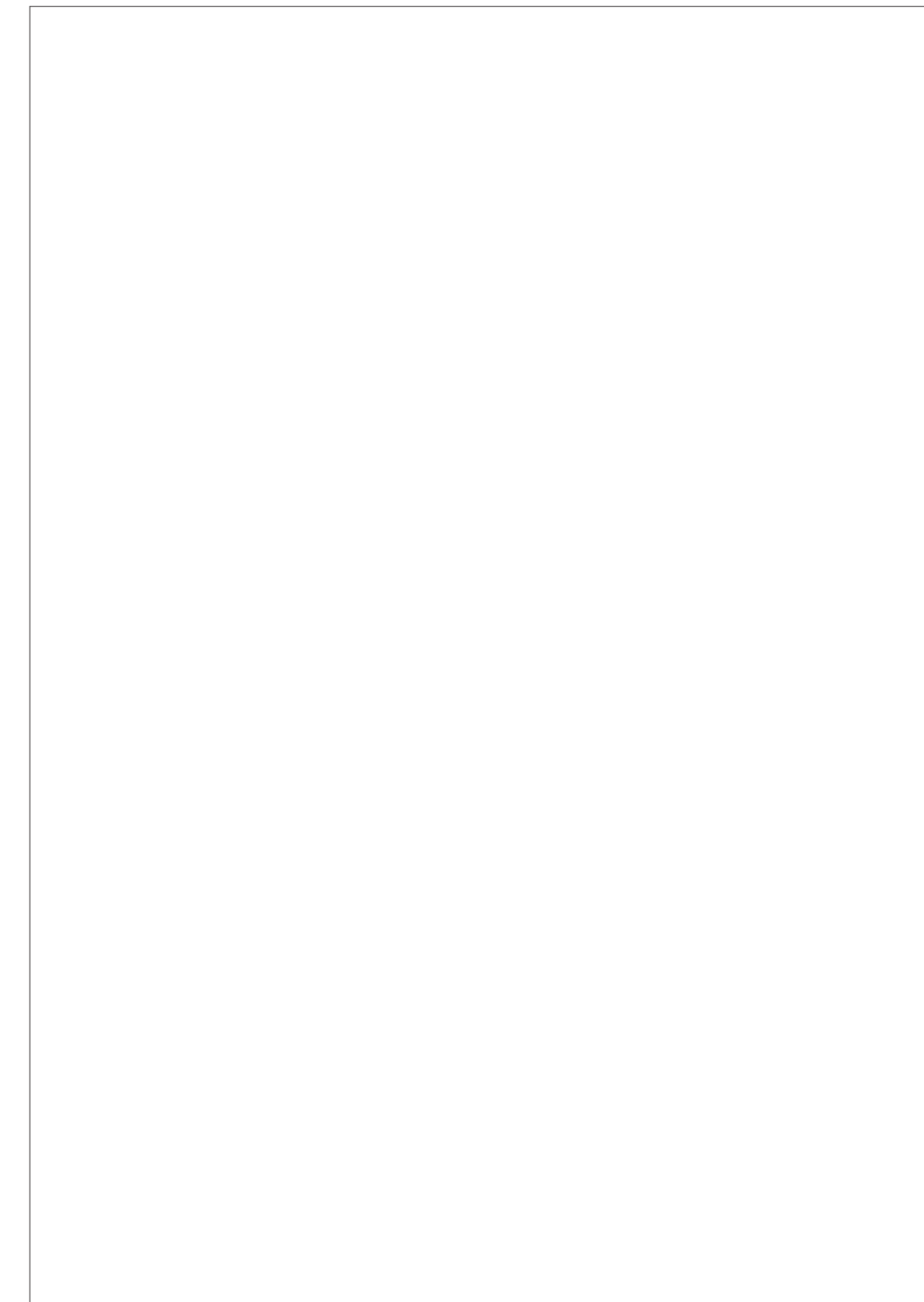
Farba bezbarwna
widoczna tylko w UV



Druk irysowy (jest to tylko wizualizacja komputerowa zbliżona do efektu końcowego).



kompletny projekt - awers



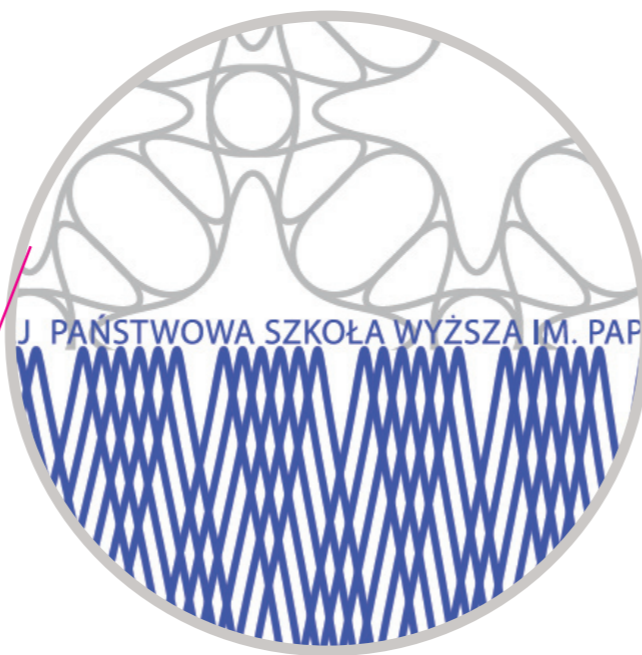
rewers

210 mm

297 mm



mikrodruk

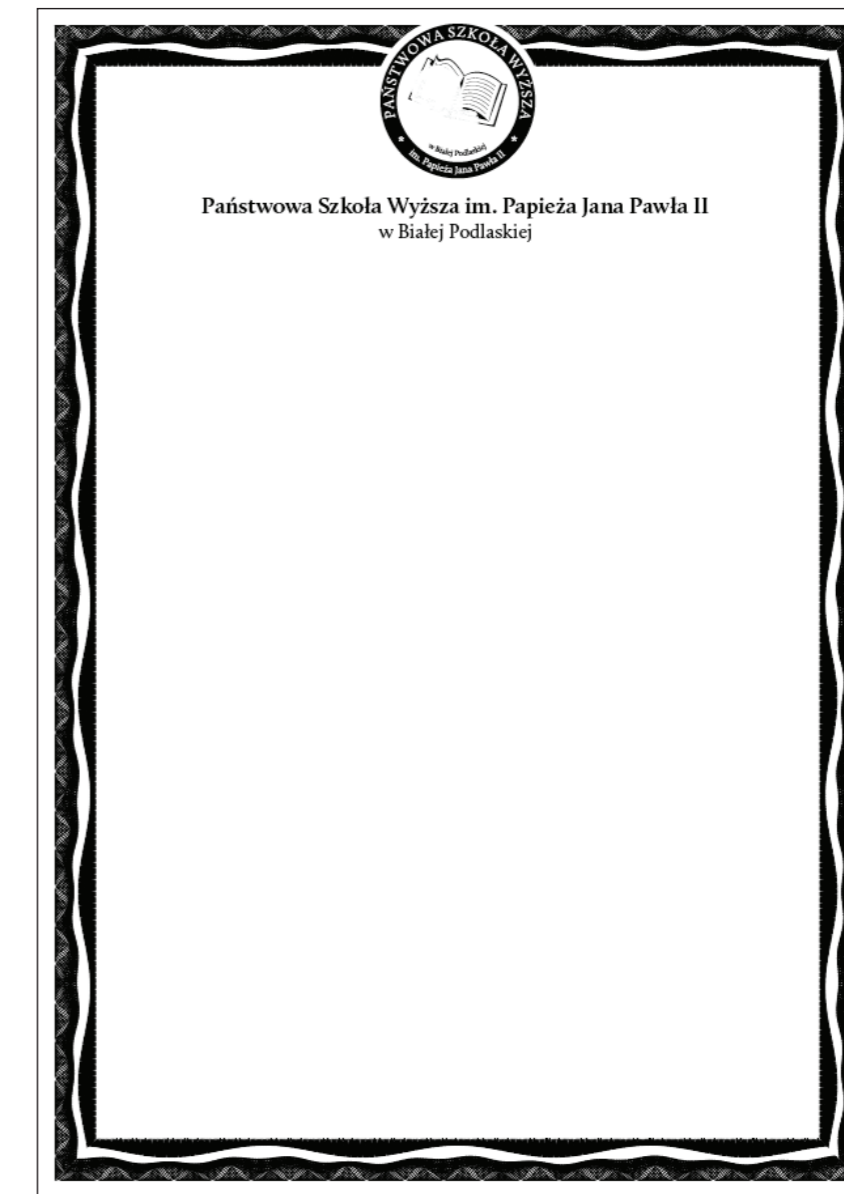


treść w mikrodruku:
 PAŃSTWOWA SZKOŁA
 WYŻSZA IM. PAPIEŻA
 JANA PAWŁA II
 W BIAŁEJ PODLASKIEJ

Elementy aktywne w świetle UV

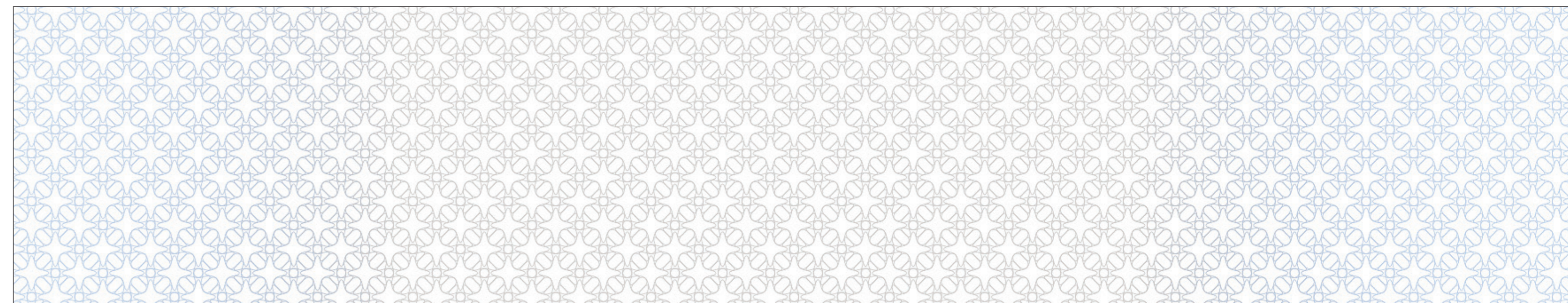


Nadruk nie widoczny
 w świetle dziennym.
 Widoczny tylko w świetle UV
 (kolor widziany
 w świetle UV - żółty)



Elementy widoczne w świetle
 dziennym (kolor - Pantone 2746)
 oraz dodatkowo aktywne
 także w świetle UV
 (kolor - żółto-zielony)

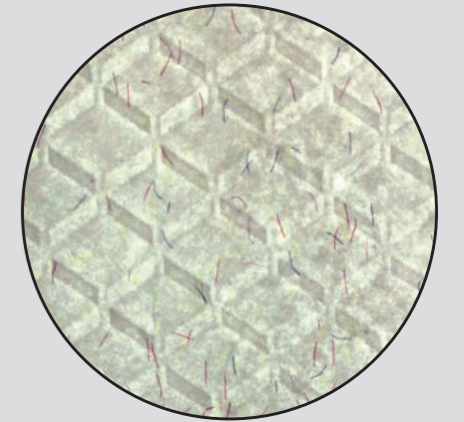
Gilosz w technice druku irysowego.



Numeracja - farba typograficzna czarna aktywna
 w UV (kolor widziany w UV- zielony)

Surowiec

Gramatura 120g, z dwutonowym
 znakiem wodnym, nie wykazujący
 luminescencji, zabezpieczony
 chemicznie przed próbami usunięcia
 nadrukowanej treści.



Włókna widoczne w świetle
 dziennym w kolorach czerwonym
 i niebieskim, nieaktywne
 w promieniowaniu UV, włókna
 aktywne tylko w promieniach UV
 w kolorach żółtym i niebieskim oraz
 dodatkowe włókno dwukolorowe
 żółto-czerwone widoczne tylko
 w promieniach UV.

