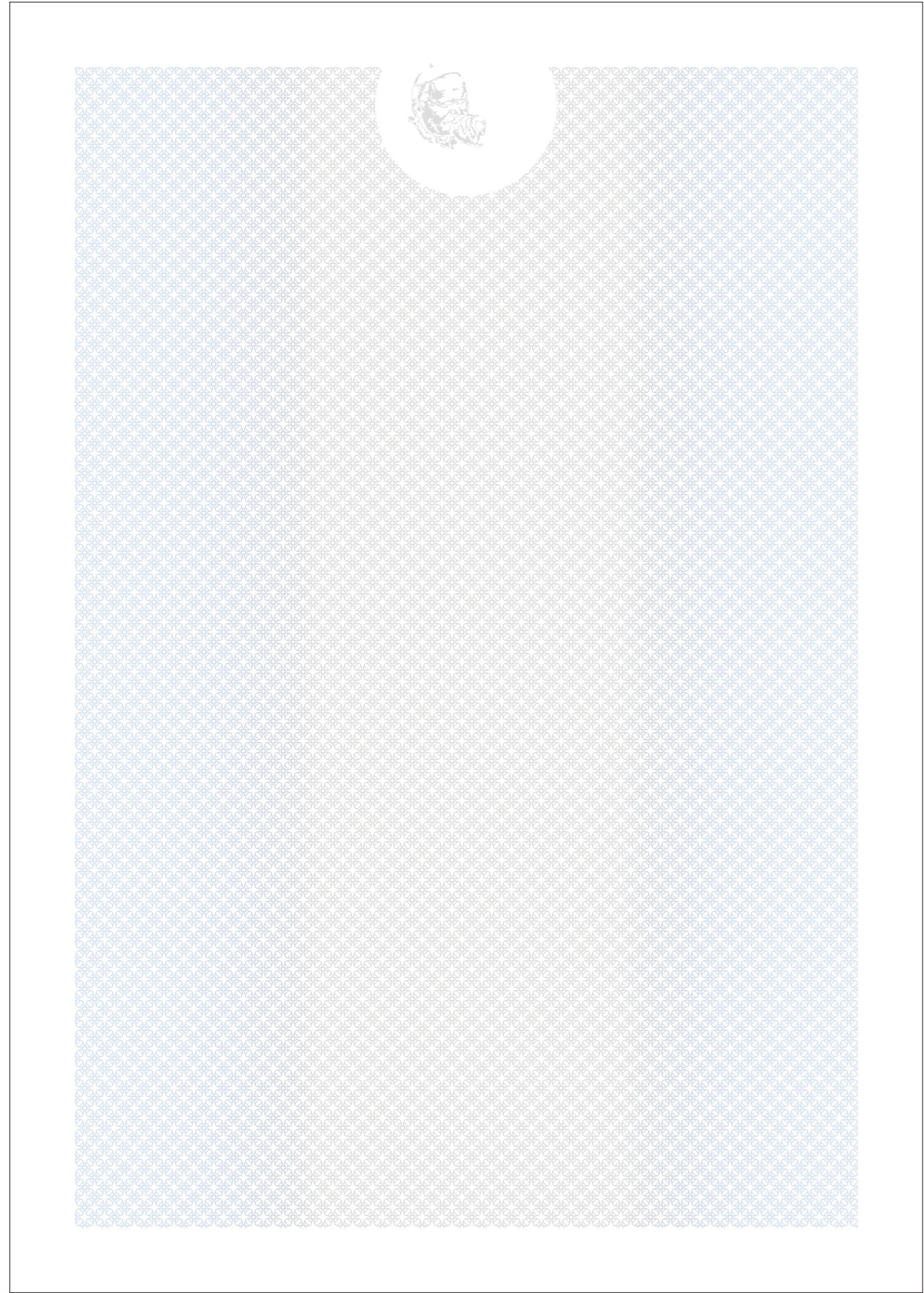


Pantone 658 Pantone Cool Gray 3 Pantone 658



Druk irysowy (jest to tylko wizualizacja komputerowa zbliżona do efektu końcowego).

Farby użyte w projekcie

druk irysowy:
Pantony 658 + Cool Gray 3

Farba aktywna w UV
Pantone 2746
Numeracja - kolor czarny

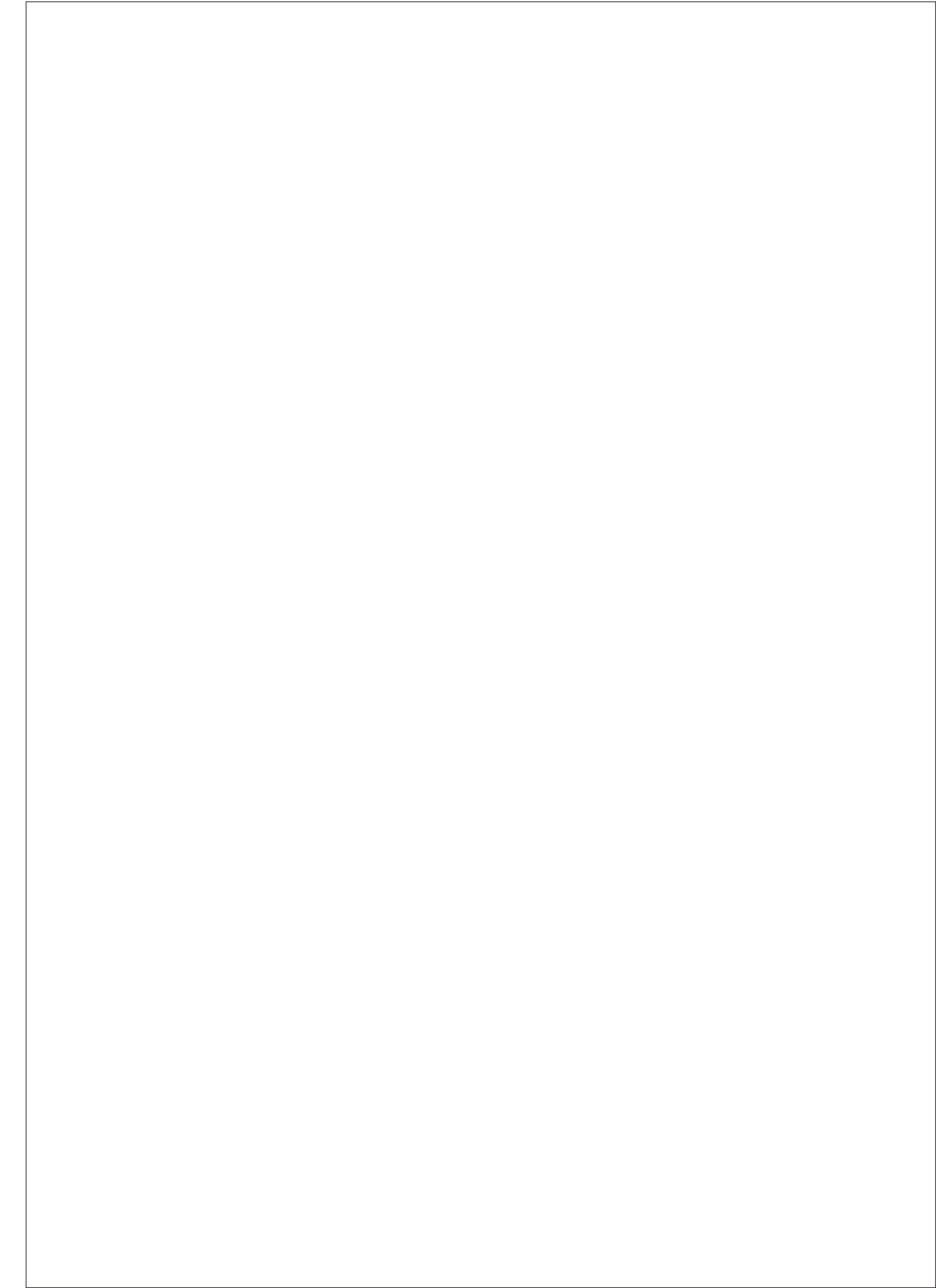
Pantone 1245

Pantone CoolGray 10

Farba bezbarwna widoczna tylko w UV



kompletny projekt - awers

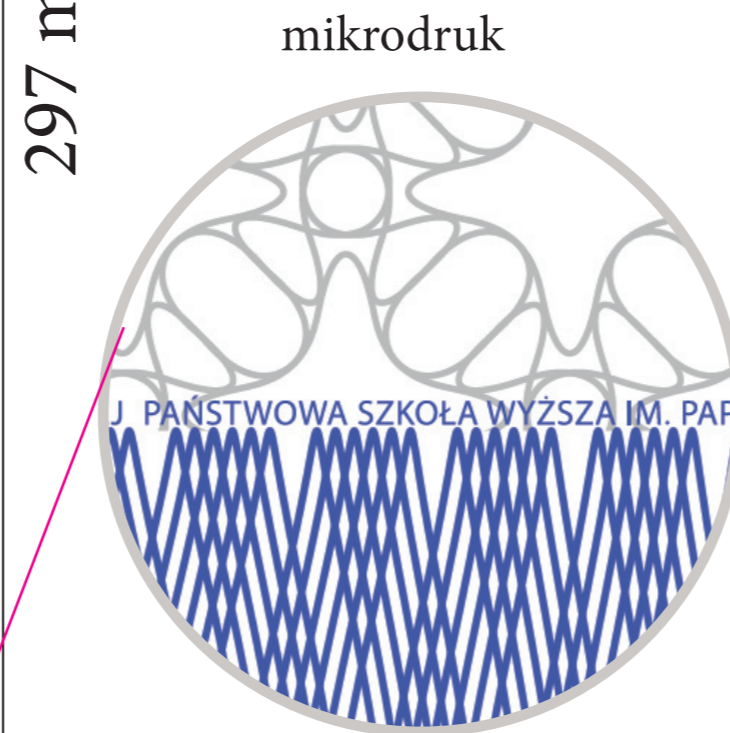


rewers



210 mm

297 mm

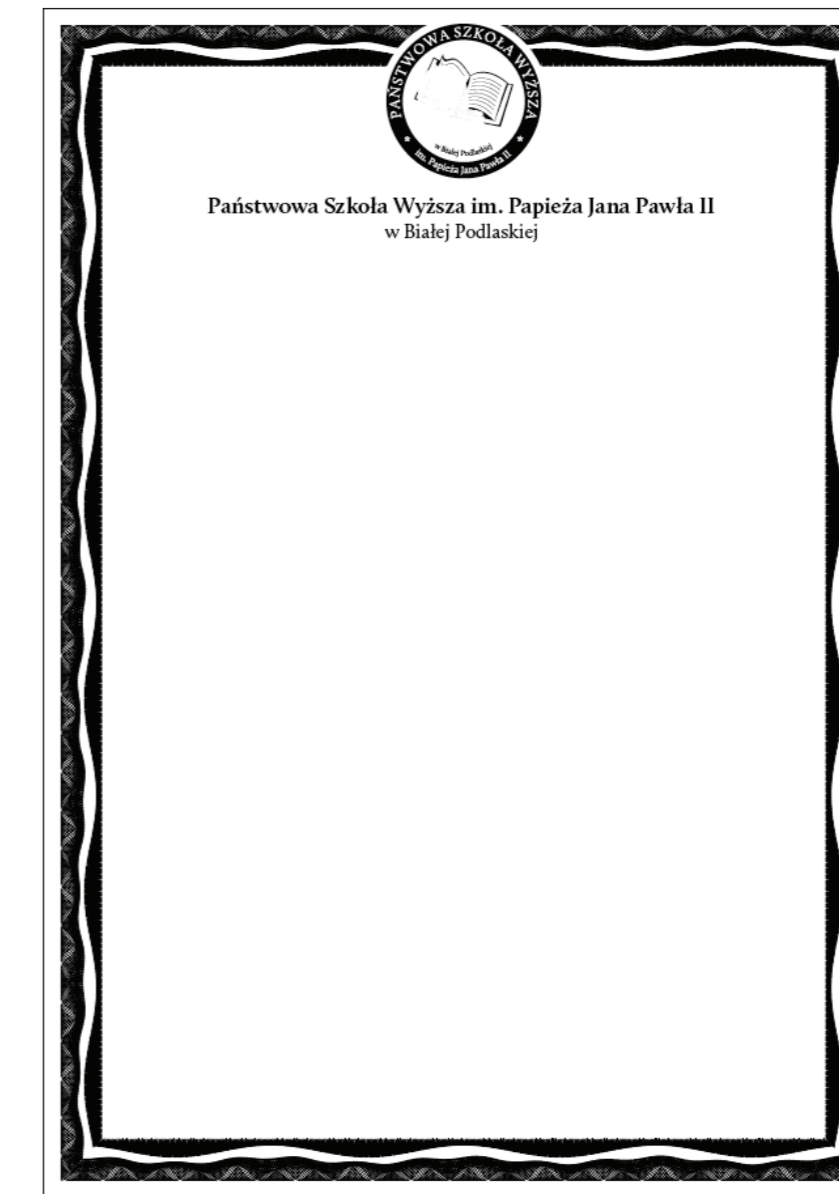


treść w mikrodruku:
PAŃSTWOWA SZKOŁA
WYŻSZA IM. PAPIEŻA
JANA PAWŁA II
W BIAŁEJ PODLASKIEJ

Elementy aktywne w świetle UV

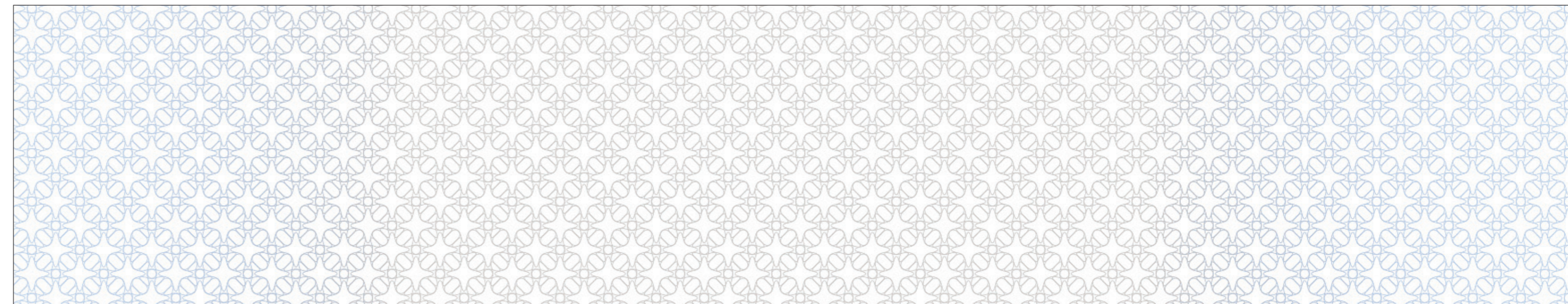


Nadruk nie widoczny
w świetle dziennym.
Widoczny tylko w świetle UV
(kolor widziany
w świetle UV - żółty)



Elementy widoczne w świetle
dziennym (kolor - Pantone 2746)
oraz dodatkowo aktywne
także w świetle UV
(kolor - żółto-zielony)

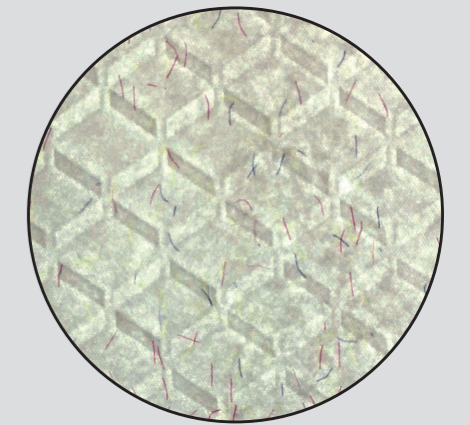
Gilosz w technice druku irysowego.



Numeracja - farba typograficzna czarna aktywna
w UV (kolor widziany w UV- zielony)

Surowiec

Gramatura 120g, z dwutonowym
znakiem wodnym, nie wykazujący
luminescencji, zabezpieczony
chemicznie przed próbami usunięcia
nadrukowanej treści.



Włókna widoczne w świetle
dziennym w kolorach czerwonym
i niebieskim, nieaktywne
w promieniowaniu UV, włókna
aktywne tylko w promieniach UV
w kolorach żółtym i niebieskim oraz
dodatkowe włókno dwukolorowe
żółto-czerwone widoczne tylko
w promieniach UV.

