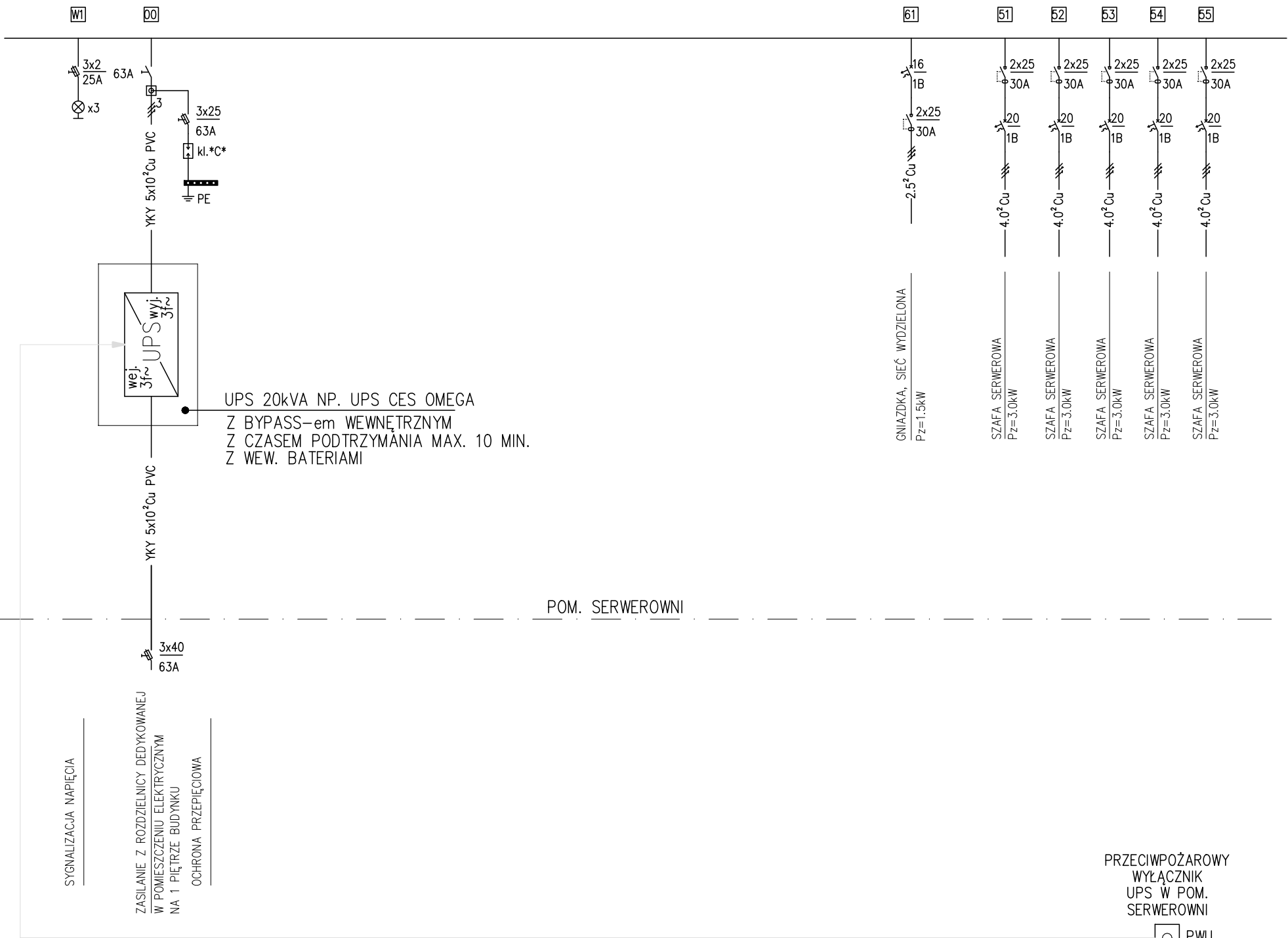


In 100A I_{sc} 6kA



MOC ZAINSTALOWANA P_z=17kW
MOC OBLICZENIOWA P_o=16kW
PRĄD OBLICZENIOWY I_o=25A
PRĄD BEZPIECZNIKA I_b=40A



UKŁAD SIECI *TN-S*

ROZDZIELNICA WNEKOWA/NATYNKOWA, NP. LEGRAND
3-Y RZĘDOWA, PO 18 MODUŁÓW W RZĘDZIE, RAZEM 54 MODUŁY
WYPOSAŻONA W DRZWI PEŁNE ZAMYKANE NA KLUCZYK IP40

PRZECIWPÓŻAROWY
WYŁĄCZNIK
UPS W POM.
SERWEROWNI
PWU
PRZYCISK ZAMONTOWAĆ
OBOK PRZYCISKU GŁÓWNEGO
PRZECIWPÓŻAROWEGO
WYŁĄCZNIKA PRĄDU BUDYNKU

OZNACZENIA:

- 100A ROZŁĄCZNIK IZOLACYJNY BUDOWY MODUŁOWEJ 100A
- kl.*C*
PE OCHRONNIK PRZEPIĘCIOWY kl. *C*
- x3 LAMPKI SYGNALIZACYJNE W TRZECH KOLORACH WSKAZUJĄCE OBECNOŚĆ NAPIĘCIA W TABLICY ROZDZIELCZEJ
- 3x63
100A ROZŁĄCZNIKO-BEZPIECZNIK BUDOWY MODUŁOWEJ 100A TRÓJBIEGUNOWY Z WKŁADKĄ TOPIKOWĄ 63A
- 16
13B WYŁĄCZNIK INSTALACYJNY NADMIAROWO-PRĄDOWY BUDOWY MODUŁOWEJ 16A TRÓJBIEGUNOWY CH-KA *B*
- 4x25
30AC WYŁĄCZNIK INSTALACYJNY RÓŻNICOWO-PRĄDOWY BUDOWY MODUŁOWEJ 25A/30mA CZTEROBIEGUNOWY CH-KA *AC*
- SZYNA POŁĄCZEŃ WYRÓWNAWCZYCH
- 1.5²Cu- PRZEWÓD Z PODANYM PRZEKROJEM ŻYŁY ROBOCZEJ
- 3 PRZEWÓD PIĘCIO(TRÓJ)-ŻYŁOWY Z ŻYŁĄ NEUTRALNĄ *N* I OCHRONNĄ *PE*
- D1 W1 NUMERACJA OBWODÓW (OBWODÓW WEWNĘTRZNYCH TABLICY)
- KF DODATKOWA ŻYŁA DO KONTROLI NAPIĘCIA ZASILANA W OBWODACH ŁĄCZONYCH NA ICH POCZĄTKU
- NP. P_z=...kW MOC ZAINSTALOWANA TABLICY ELEKTRYCZNEJ
- NP. P_o=...kW MOC OBLICZENIOWA TABLICY ELEKTRYCZNEJ
- 230V
12V ZASILACZ 230/12V. ZASILANIE PASKÓW LED
MOC DOBRAĆ DO MOCY PASKÓW LED
MONTAŻ W PRZESTRZENI SUFITU PODWIESZONEGO

PROJEKT TECHNICZNY

Nazwa i adres inwestycji:

Modernizacja pracowni komputerowej ZI

Inwestor:

Akademia Nauk Stosowanych im.Papieża Jana Pawła II
ul. Sidorska 65/97, 21-500 Biała Podlaska

Funkcja:

Imię

Nazwisko

Podpis:

Projektował:

mgr inż. Robert Kleczkowski
upr. nr MAZ/0270/PW0E/09

Nazwa rysunku:

SCHEMAT ROZDZIELNICY TSKD
DEDYKOWANA W POMIESZCZENIU rew. A

Radzyń Podlaski 09.2022 r.

Skala:
1:100

Nr. rysunku:

E 3